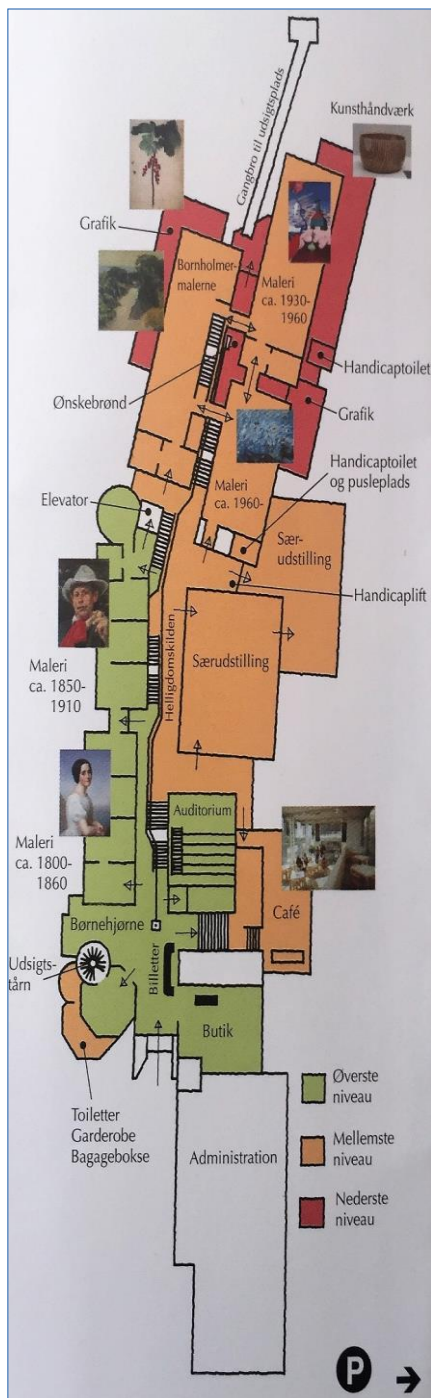


# Bornholms Kunstmuseum



Bornholms Kunstmuseum ligger ovenfor Helligdomsklipperne ca. 6 km nord for Gudhjem i et af Danmarks flotteste og mest spektakulære landskaber.

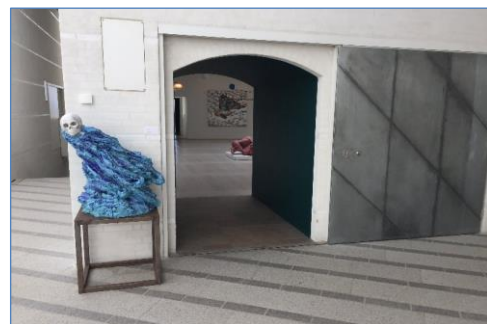


Den 4.000 m<sup>2</sup> store, smukke museumsbygning blev indviet i 1993. Den er en arkitektonisk attraktion og regnes for en af Nordens perler og er i sig selv en kunstnerisk oplevelse med sine smukke, lyse rum.

Museet har en stor samling af kunst fra begyndelsen af 1800-tallet til i dag, med relation til Bornholm og med særligt fokus på værker af Bornholmermalerne som fx Oluf Høst og Olaf Rude m.fl. Desuden en stor samling kunsthåndværk som keramik og glas.

I gamle dage valfartede folk til området på grund af Helligdomskilden, som blev tillagt en helbredende kraft. I dag symboliserer kilden oplevelser, rekreation og åndelig udvikling, og kilden løber nu i en vandkunst gennem hele museumsbygningen, inden den ledes ud i Østersøen gennem en lille ønskebrønd.

Bornholms Kunstmuseums skoletjeneste tilbyder spændende skolefaglige forløb, der henvender sig børn og unge på forskellige alderstrin.



Fra udsigtspladsen er der en flot udsigt over Østersøen, ned mod Helligdomsklipperne.



Flere oplysninger:

[Bornholms Kunstmuseum](http://www.bornholmskunstmuseum.dk)